

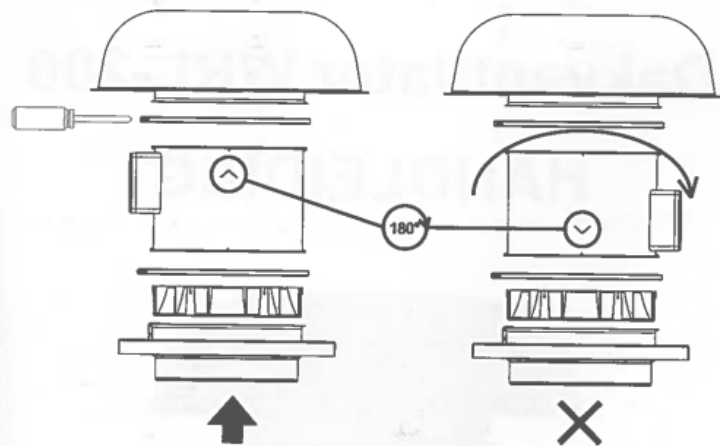


Dakventilator WRL-200

HANDLEIDING



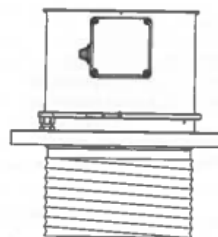
Demontage van de ventilator



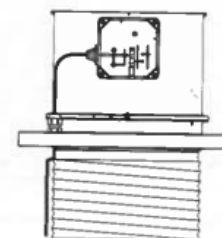
Maak de klemmen los met een schroevendraaier om het motorgedeelte los te halen. Zorg ervoor dat u het motorgedeelte plaatst in de richting van de pijl (zoals in de linker afbeelding)

1

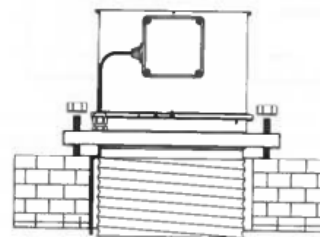
Makkelijke installatie



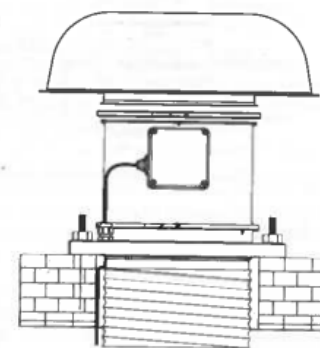
1. Sluit de buis aan



2. Sluit de bedrading aan



3. Installeer de onderplaat waterdicht op het dak of op de dakopstand (DOW-200)

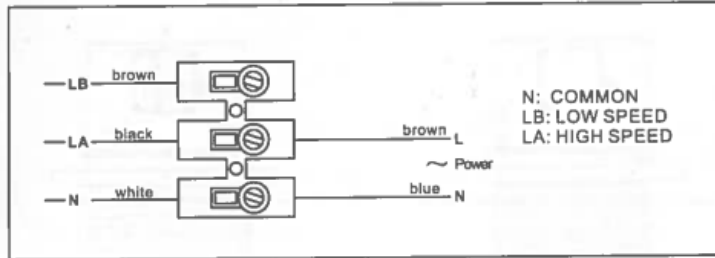


4. Zet de bovenkap vast

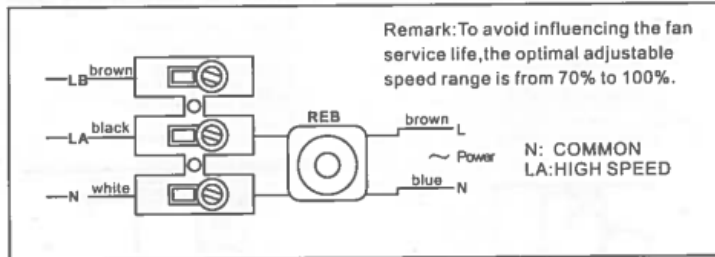
2

This page: copy of whisper manual

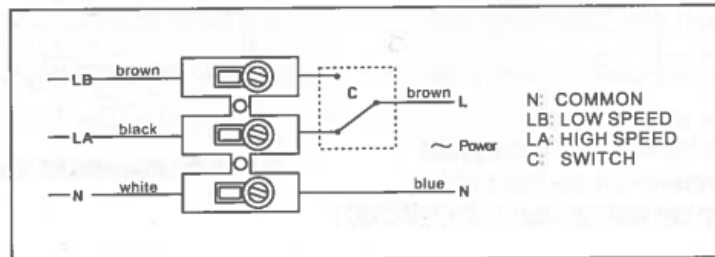
Wiring diagram



Wiring with REB speed control



Switch control



Handleiding

Bedankt voor de aankoop van dit product. Het is vervaardigd volgens de huidige technische veiligheidsvoorschriften en in overeenstemming met de EG-normen.

Lees deze handleiding aandachtig voordat u het product installeert of opstart. De handleiding bevat belangrijke informatie over veiligheidsmaatregelen die genomen moeten worden tijdens de installatie, het gebruik en het onderhoud van het product. Geef deze handleiding, nadat het product is geïnstalleerd, aan de eindgebruiker. De eindgebruiker doet er verstandig aan de handleiding te bewaren in de buurt van de ventilator om altijd de handleiding te kunnen raadplegen bij calamiteiten.

Controleer tijdens het uitpakken of het apparaat in perfecte staat is. Gebreken of schade ontstaan voordat u het product ontving worden gedekt door de fabrieksgarantie. Controleer of het apparaat overeenkomt met het product dat u hebt besteld en of de instructies compleet zijn.

Transport en manipulatie van het product

* De verpakking van dit apparaat is ontworpen voor normale transportomstandigheden. Het apparaat moet altijd in de originele verpakking worden vervoerd, omdat het product anders zou kunnen beschadigen.

* Totdat het product geïnstalleerd wordt, moet het op een droge plaats in de originele verpakking worden bewaard, beschermd tegen stof en vuil. Accepteer de levering niet als het apparaat niet in de originele verpakking zit of duidelijke aanwijzingen vertoont dat het op enigerlei wijze is gemanipuleerd.

* Plaats geen zware voorwerpen op het verpakte product en zorg ervoor dat het niet valt.

Belangrijke informatie voor de veiligheid van installateur en gebruiker

* De installatie mag alleen door gekwalificeerde personen worden uitgevoerd.
* Zorg ervoor dat de installatie voldoet aan de huidige mechanische en elektrische normen van het land waar het apparaat gebruikt wordt.

* Eenmaal klaar voor gebruik, moet het apparaat aan de volgende richtlijnen voldoen:

- Laagspanningsrichtlijn 2014/35/EU
- Richtlijn elektromagnetische compatibiliteit 2014/30/EU

* Ventilatoren, of apparaten waar ze in verwerkt zijn, zijn ontworpen om de lucht te verplaatsen in het gebied dat is aangegeven op hun typeplaatje.

* Dit apparaat mag niet worden gebruikt in een explosieve of corrosieve atmosfeer.

* Als een ventilator wordt geïnstalleerd om lucht af te zuigen in een ruimte waar een ketel of een ander verbrandingssysteem is geïnstalleerd, zorg er dan voor dat het gebouw voldoende luchtinlaten heeft om een adequate verbranding te garanderen. De uitlaat van de afzuiginstallatie mag niet worden aangesloten op een kanaal dat wordt gebruikt om rook of dampen af te voeren van een apparaat dat gas of een andere brandstof gebruikt.

* Dit apparaat is niet bedoeld voor gebruik door jonge kinderen of zwakbegaafden, tenzij er voldoende toezicht is door een voor hun veiligheid verantwoordelijke persoon die ervoor kan zorgen dat het apparaat veilig wordt gebruikt. Er moet toezicht op jonge kinderen zijn om te voorkomen dat ze met het apparaat spelen.

Veiligheid tijdens de installatie.

* Zorg ervoor dat er geen losse onderdelen in de buurt van de ventilator zijn, omdat deze anders kunnen worden opgezogen. Als de ventilator op een afzuigkanaal wordt geïnstalleerd, controleer dan of daar geen losse deeltjes inzitten die door de ventilator kunnen worden opgezogen.

* Zorg er bij het installeren van het apparaat voor dat alle montagestukken goed geplaatst zijn en dat de constructie die deze ondersteunt sterk genoeg is om het gewicht op vol vermogen te dragen.

* Zorg ervoor dat, voordat u het apparaat instelt, de netvoeding is losgekoppeld, zelfs als het apparaat is uitgeschakeld.

* Zorg ervoor dat, voordat u het apparaat instelt, de netvoeding is losgekoppeld, zelfs als het apparaat is uitgeschakeld.

- * Controleer of de netspanning en de frequentiewaarden overeenkomen met de waarden op het typeplaatje.
- * De elektrische installatie moet een tweepolige schakelaar bevatten met een contactafstand van minimaal 3 mm, de juiste afmetingen en in overeenstemming met de regelgeving voor elektrische apparaten in het land van installatie.
- * Volg het aansluitschema voor de elektrische aansluitingen.
- * Als een geaarde aansluiting nodig is, controleer dan of deze correct is aangesloten en of er voldoende thermische en overbelastingsbeveiliging is die is aangepast aan de overeenkomstige limieten.
- * Als de ventilator is aangesloten op een afzuigkanaal, moet dit kanaal uitsluitend voor het ventilatiesysteem gebruikt worden.

Opstarten.

Voordat u het apparaat aanzet, moet u ervoor zorgen dat:

- * Het apparaat goed bevestigd is en de elektrische aansluitingen correct zijn uitgevoerd.
- * De veiligheidsvoorzieningen op adequate wijze zijn aangesloten.
- * Loszittende materialen of bevestigingsonderdelen niet door de ventilator kunnen worden opgezogen. Als de ventilator in een afzuigkanaal is gemonteerd, zorg er dan voor dat zich daar geen los materiaal in bevindt.
- * De bevestigingen voor aarding correct zijn verbonden (indien van toepassing).
- * De elektrische veiligheidsvoorzieningen correct zijn aangesloten en afgesteld en klaar voor gebruik zijn.
- * De ingangen voor draden en elektrische verbindingen correct zijn afgedicht en waterdicht zijn.

Zorg er bij het opstarten van het apparaat voor dat:

- * De schroef in de juiste richting draait.
- * Er geen abnormale trillingen zijn (Apparaat zal altijd een beetje trilling geven, dit is normaal).
- * Indien er kortsluiting is in een van de elektrische veiligheidsvoorzieningen, moet het apparaat snel van het stroomnet worden losgekoppeld. De hele installatie moet zorgvuldig worden gecontroleerd voordat u probeert het apparaat opnieuw op te starten.

Onderhoud.

- * Zorg ervoor dat, voordat u de ventilator instelt, de netvoeding is losgekoppeld, zelfs als het apparaat is uitgeschakeld. Voorkom de mogelijkheid dat iemand anders het aansluit terwijl het wordt ingesteld.
- * Het apparaat moet regelmatig worden geïnspecteerd. Deze inspecties moeten worden uitgevoerd met inachtneming van de omstandigheden waarin het apparaat gebruikt wordt, om te voorkomen dat zich vuil of stof verzamelt op of in de schroef, schoepen, motor of roosters. Dit kan gevaarlijk zijn en de levensduur van de ventilator verkorten.
- * Tijdens het reinigen moet er goed op worden gelet dat de schroef en schoepen niet instabiel worden.
- * Alle onderhouds- en reparatiewerkzaamheden moeten worden uitgevoerd in overeenstemming met de geldende veiligheidsvoorschriften van het land waar het apparaat gebruikt wordt.

Recycling.

De EG-regelgeving, samen met onze verantwoordelijkheid voor toekomstige generaties, verplicht ons ertoe om zoveel mogelijk materialen te recyclen. Deponeer daarom alle verpakkingsmateriaal in de betreffende recyclingcontainers en lever de te vervangen apparaten in bij het daarvoor bestemde inleverpunt bij u in de buurt.

Heeft u vragen over dit product? Neem dan contact op met onze klantenservice of uw plaatselijke leverancier.